

アスファルトルーフィング／23kg

野地板／t=12

FP板／t=20

長尺カラー鉄板（ガルバリウム鋼板）t 0.35葺

セルロースファイバー吹込み
／t=300

マグブローライト吹込み
／t=105（密度22 kg/m³）

タイガーEXハイパー／t=9.5
※外壁下地用耐力面材

デュボントイベックシルバースシート
（遮熱シート）通気層／t=18

床下土間コンクリート仕上

基礎外断熱／FP50mm B3種

外周部w900=FP30mm埋込み

防火サイディングt14mm
（ニチハ・ケイミュー）

樹脂製サッシLow-Eペアガラス
（YKK・LIXIL）

ペアガラス
アルゴンガス
片側LOW-E

底冷えを防ぐ基礎断熱

住まいの耐久性、快適さがアップ

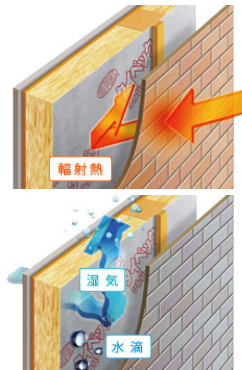
Low-Eガラスで冬も暖かな家



基礎の周りを断熱材（FP50mm）ですっぽりと囲い、外周部には幅900の断熱材（FP30mm）を土間下に埋込みます。

基礎外断熱のメリット

- 1 冷暖房効率のアップ（底冷えを防ぐ）
- 2 断熱、気密工事の容易性
- 3 床下環境の改善
- 4 基礎の耐久力の向上
- 5 配管の凍結防止
- 6 床下の利用
- 7 配管、配線のメンテナンスが容易



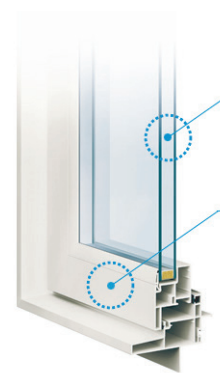
赤外線反射率 約85%

タイベックシルバースシートは高い遮熱性を有し、夏は屋外（外装材）からの輻射熱（赤外線）を反射して涼しい室内を実現。冬は屋外への熱の放射を抑えるので暖か過ぎません。また繊維のスキマから湿気を逃がし、通気層内の湿気のもこりを防ぎます



防水性残存率 97%

左写真は旭川市の建物に施工したタイベックの18年経過後。厳しい環境の中、断熱材を保護して、ほとんど劣化していません



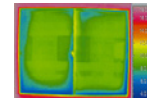
熱の逃げにくさは 単体ガラスの約4倍

2枚のガラスで空気をはさみこんだ復層構造によって単体ガラスの約4倍の断熱効果を発揮します

樹脂サッシ

熱の伝わりにくい樹脂をつかうことで室内の暖かさを逃がさず、外の冷たい空気を家に伝えにくくします。

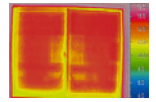
単体ガラス



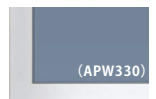
アルミ+単体ガラス



Low-E復層ガラス

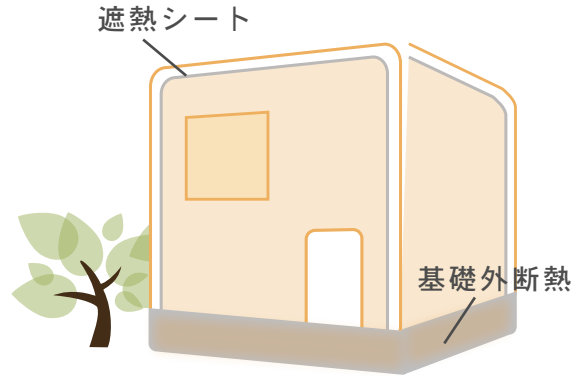


樹脂+Low-E復層ガラス



YKK 社内試験 室内温度20℃/室外温度0℃/相対湿度50%

| 延床施工面積 | 本体価格(税込) | 建築面積 (2階建て) |
|-----------|-----------------|----------------|
| 25.5 坪 未満 | 1,790 万円 | 14.00坪未満 |
| 30.5 坪 未満 | 1,970 万円 | 15.50坪未満 |
| 35.5 坪 未満 | 2,200 万円 | 19.50坪未満 |
| 40.5 坪 未満 | 2,430 万円 | 21.50坪未満 |
| 45.5 坪 未満 | 2,650 万円 | 25.00坪未満 |



価格をおさえて、安心の暖かさと耐久性を実現

Low-E仕様の断熱窓で寒さも暑さもシャットダウン。基礎を外断熱ですっぽりと包み、遮熱シート施工で耐久性と省エネ性をアップしたワンランク上の住宅性能。

断熱性能が高いので、吹抜けや大きな窓がある家も、夏涼しく冬あたたかい暮らしを提案します。

すぐに暮らせる17の標準装備 / 付属工事込み

| | | | | |
|-----------------------------------|-----------------------------|----------------------------|---------------------------|------------------------------|
| 床下収納1カ所 ※サイズ 600×600 (タキロン) | 全部屋収納付 (EIDAI) | 階段手すり (EIDAI) | アルミタラップ 1カ所 (YKK or リクシル) | 換気工事 ※24時間換気システム 第3種 (日本住環境) |
| カラーTV インターホン | TVアンテナ (DXアンテナ) | ・全部屋TV線対応 ・コンセント | 電話配管工事 ※配線別途 | 住宅用火災報知器 (ホウチキ) |
| 手動式シャッター ※サイズ W2700 (三和、他) ※3Fの場合 | ガレージ内床面 土間コンクリート 仕上げ ※3Fの場合 | ガレージ内壁+天井面 石膏ボード仕上げ ※3Fの場合 | 防水コンセント 1カ所 ※写真はイメージです | 全室網戸付き スライドタイプ |

ミドルグレード / 基本構造

断熱

| | |
|-----|---|
| 内断熱 | マグブローライト吹込み / t=105 (密度22 kg/m ³) |
| 天井 | セルロースファイバー吹込み t300mm |
| 乾燥材 | 集成材(柱) (梁210以上) |
| 柱 | 105×105mm (含有率20.0%以内 JAS規定) |
| 防湿材 | 室内側ポリフィルム0.2mm |

外壁

遮熱シート施工

防火サイディング t14mm (ニチハ・ケイミー)
通気層 t=18mm + デュボンタイプバックシルバーシート (遮熱シート)
タイガーEXハイパー (外壁下地用耐力面材) t9.5mm

屋根

長尺カラー鉄板 (ガルバリウム鋼板) t 0.35 葺 (JFEカラー)
アスファルトルーフィング23kg
野地板 t12mm + FP板 t20 B1種

開口部

樹脂製サッシ Low-Eペアガラス (YKK・LIXIL)

基礎

基礎外断熱

基礎幅 w150mm
床下土間コンクリート仕上 (外周部 w900はFP30mm埋込み) B3種
基礎外断熱工法 (FP50mm) B3種

耐震

各種金物接合 (耐震金物)
フラット35(S) 優良住宅取得支援制度
耐久性・可変性対応